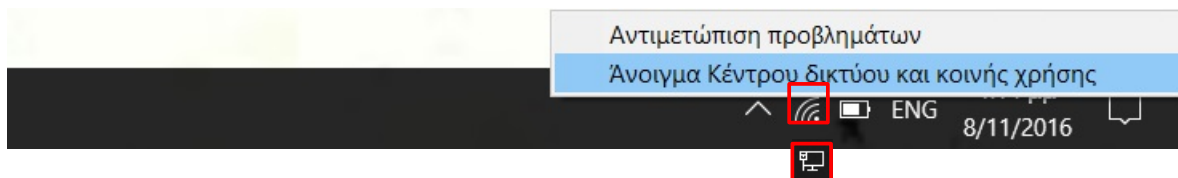


Οδηγίες Σύνδεσης VPN για Windows 10

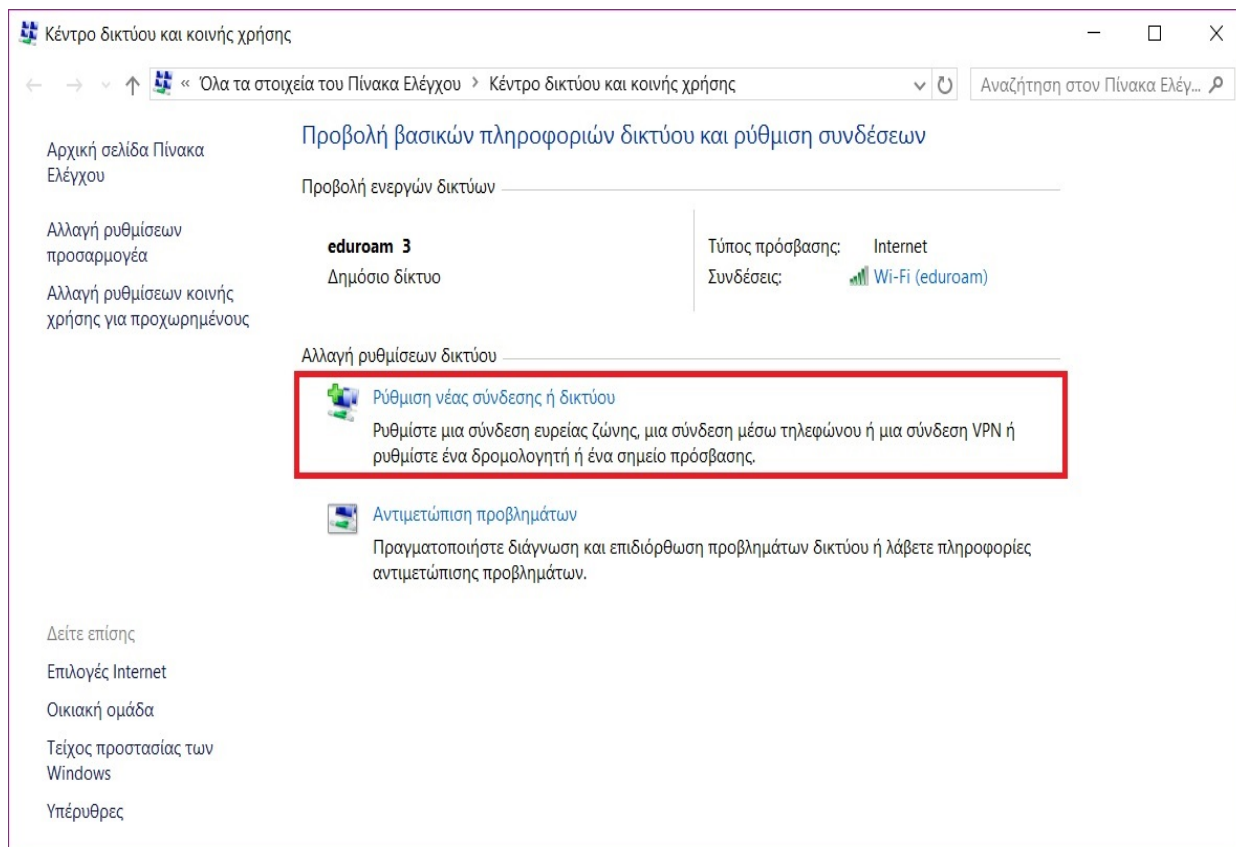
Βήμα 1ο

Κάντε **δεξί κλικ** στο εικονίδιο δικτύου και επιλέξτε, **Άνοιγμα Κέντρου δικτύου και κοινής χρήσης** αν εμφανίζεται ως επιλογή. Σε νεότερες εκδόσεις των Windows 10 επιλέγουμε **Άνοιγμα ρυθμίσεων δικτύου και internet** και κατόπιν στο παράθυρο **κατάστασης δικτύου** που θα εμφανιστεί επιλέγουμε το **Κέντρο δικτύου και κοινής χρήσης**.



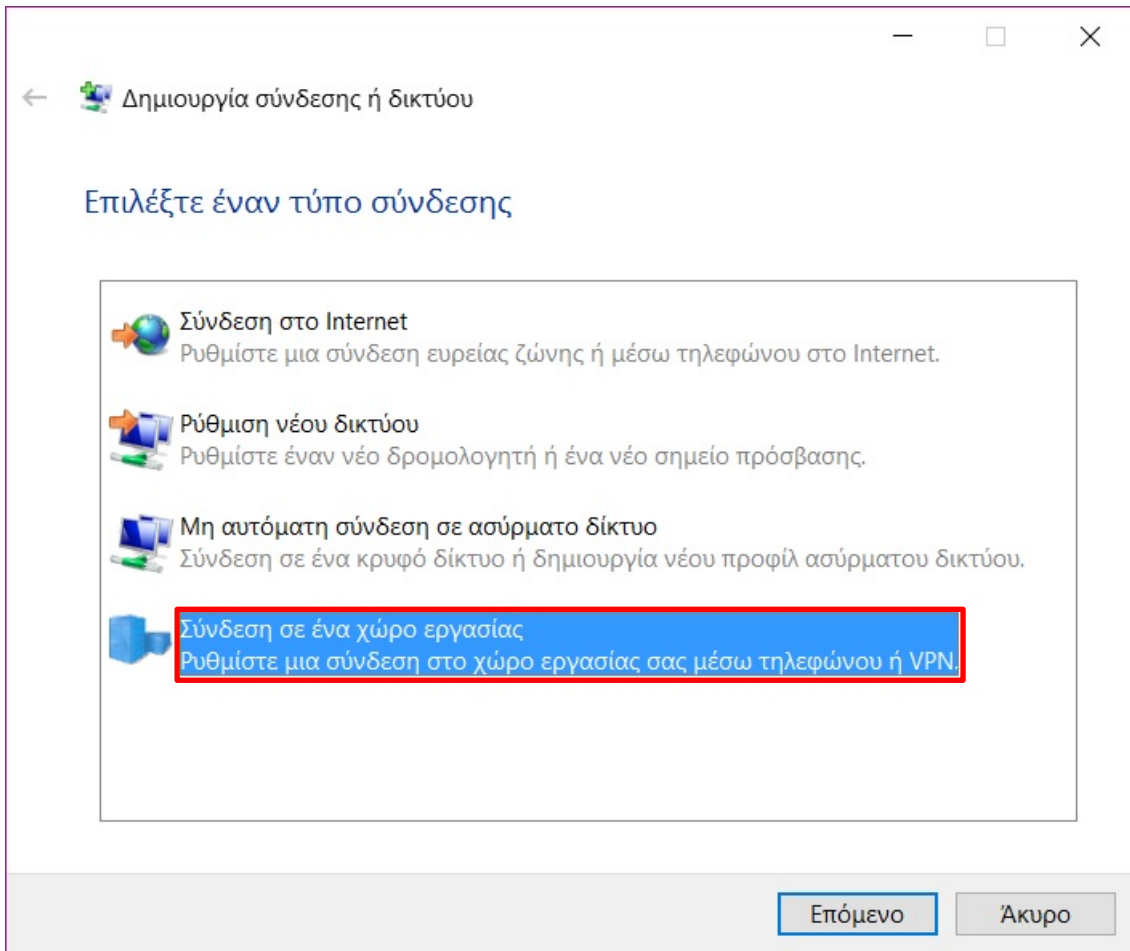
Βήμα 2ο

Στην συνέχεια επιλέγετε **Ρύθμιση νέας σύνδεσης ή δικτύου**.



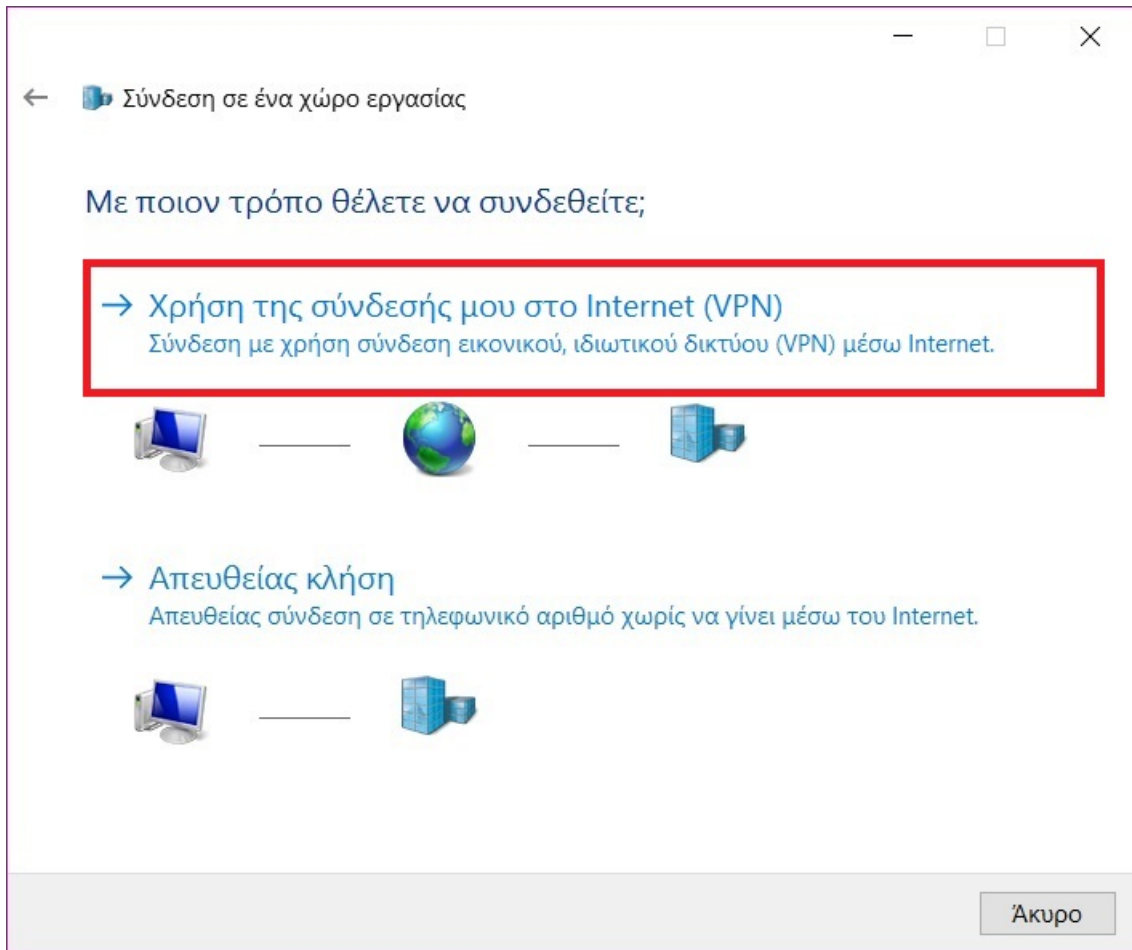
Βήμα 3ο

Επιλέγετε την επιλογή **Σύνδεση σε ένα χώρο εργασίας** και στην συνέχεια πατάτε **Επόμενο**.



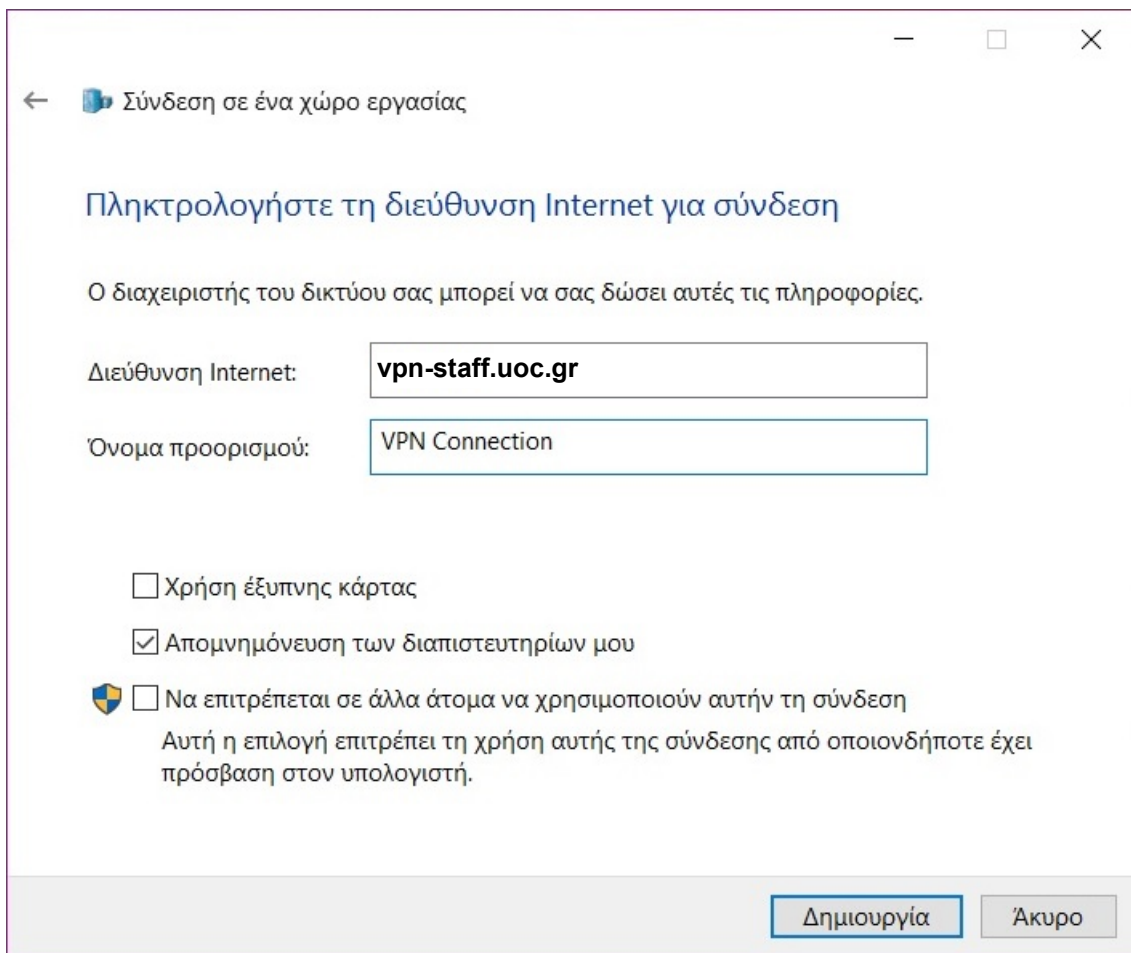
Βήμα 4ο

Αφού πατήσετε **Επόμενο**, στην συνέχεια θα σας εμφανιστεί το παρακάτω παράθυρο όπου επιλέγετε το **Χρήση της σύνδεσής μου στο Internet (VPN)**.



Βήμα 5ο

Στην συνέχεια συμπληρώνετε τα στοιχεία που σας ζητάει, όπως φαίνεται στην παρακάτω εικόνα και πατάτε **Δημιουργία**.



← Σύνδεση σε ένα χώρο εργασίας

Πληκτρολογήστε τη διεύθυνση Internet για σύνδεση

Ο διαχειριστής του δικτύου σας μπορεί να σας δώσει αυτές τις πληροφορίες.

Διεύθυνση Internet:

Όνομα προορισμού:

Χρήση έξυπνης κάρτας

Απομνημόνευση των διαπιστευτηρίων μου

Να επιτρέπεται σε άλλα άτομα να χρησιμοποιούν αυτήν τη σύνδεση
Αυτή η επιλογή επιτρέπει τη χρήση αυτής της σύνδεσης από οποιονδήποτε έχει πρόσβαση στον υπολογιστή.

Βήμα 6ο

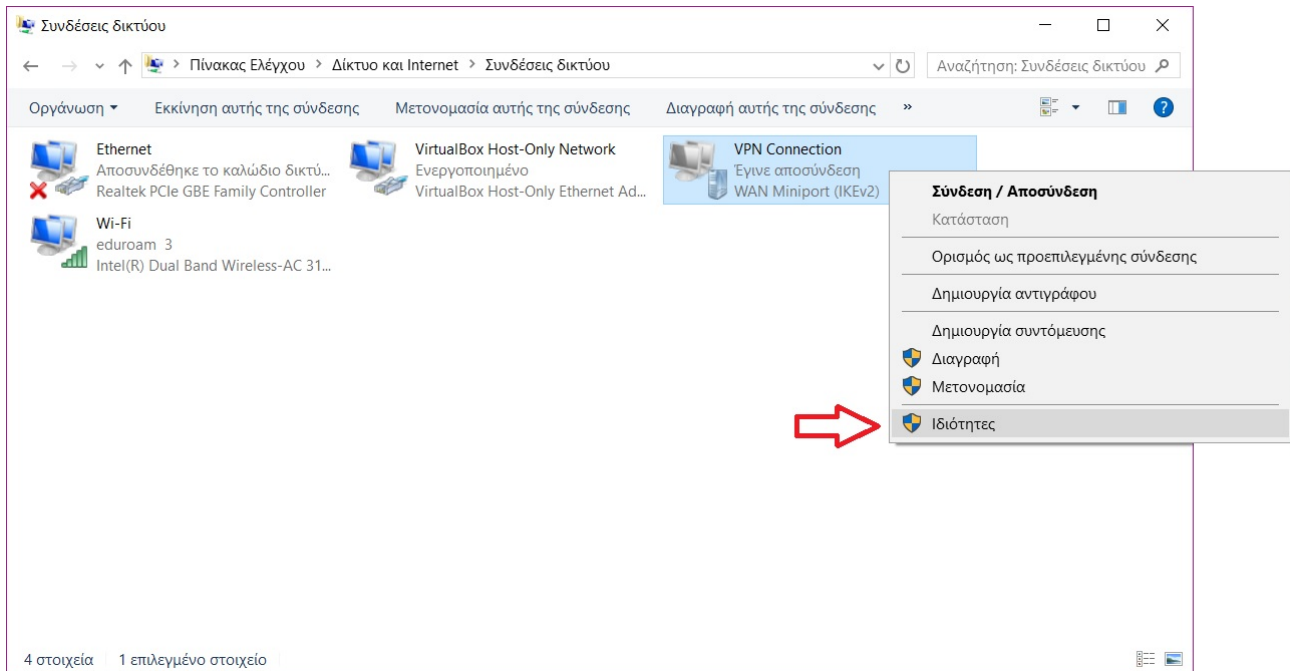
Έπειτα επιλέγετε την επιλογή στα αριστερά σας **Αλλαγή ρυθμίσεων προσαρμογέα**. (σε περίπτωση που δεν θυμάστε πως να επιστρέψετε σε αυτή τη θέση σας παραθέτουμε το μονοπάτι που πρέπει να ακολουθήσετε.)

Πίνακας Ελέγχου > Όλα τα στοιχεία του Πίνακα Ελέγχου > Κέντρο δικτύου και κοινής χρήσης

The screenshot shows the Windows Network and Sharing Center window. The title bar reads "Κέντρο δικτύου και κοινής χρήσης". The breadcrumb navigation path is "Όλα τα στοιχεία του Πίνακα Ελέγχου > Κέντρο δικτύου και κοινής χρήσης". The main heading is "Προβολή βασικών πληροφοριών δικτύου και ρύθμιση συνδέσεων". Under "Προβολή ενεργών δικτύων", the "eduroam 3" network is selected, showing it is a "Δημόσιο δίκτυο" with "Internet" access type and "Wi-Fi (eduroam)" connection. The "Αλλαγή ρυθμίσεων προσαρμογέα" link in the left sidebar is highlighted with a red box. Below, the "Αλλαγή ρυθμίσεων δικτύου" section includes links for "Ρύθμιση νέας σύνδεσης ή δικτύου" and "Αντιμετώπιση προβλημάτων". The left sidebar also lists "Αρχική σελίδα Πίνακα Ελέγχου", "Αλλαγή ρυθμίσεων κοινής χρήσης για προχωρημένους", "Δείτε επίσης", "Επιλογές Internet", "Οικιακή ομάδα", "Τείχος προστασίας των Windows", and "Υπέρυθρες".

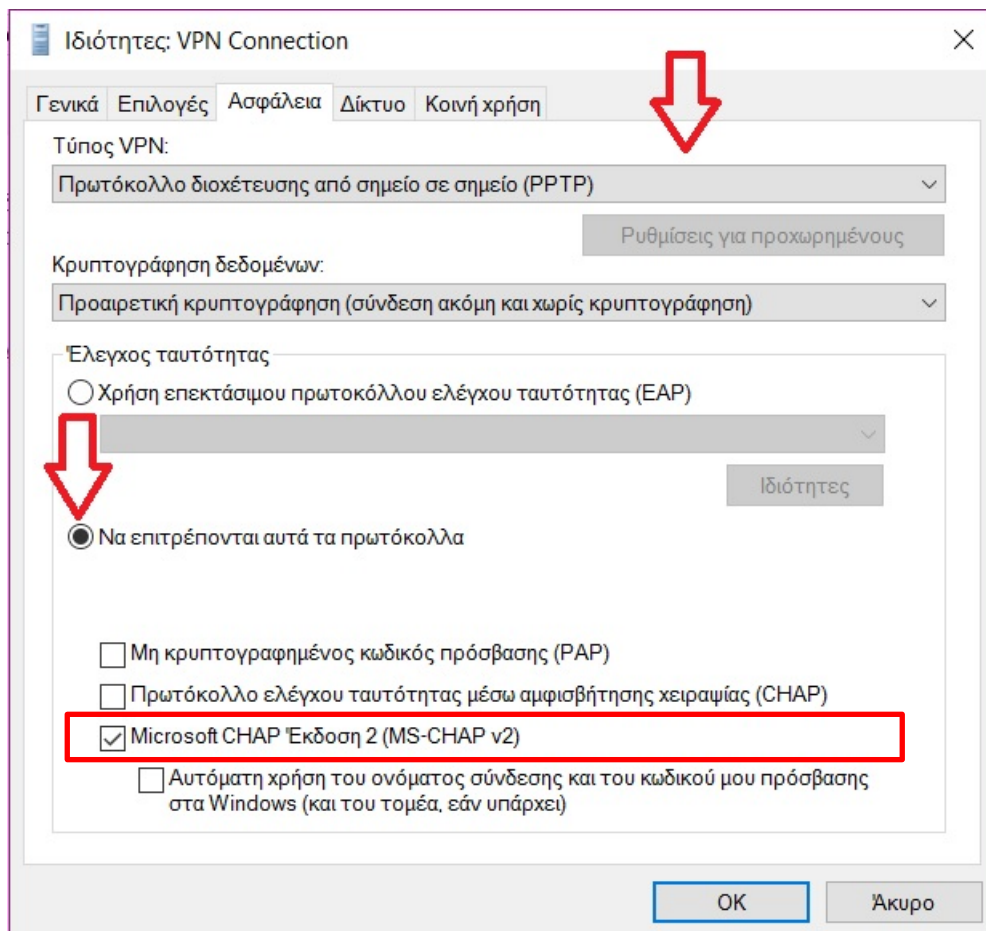
Βήμα 7ο

Αμέσως μετά πηγαίνετε πάνω στην σύνδεση **VPN Connection** και πατάτε δεξί κλικ με το ποντίκι σας και στην συνέχεια **Ιδιότητες**.

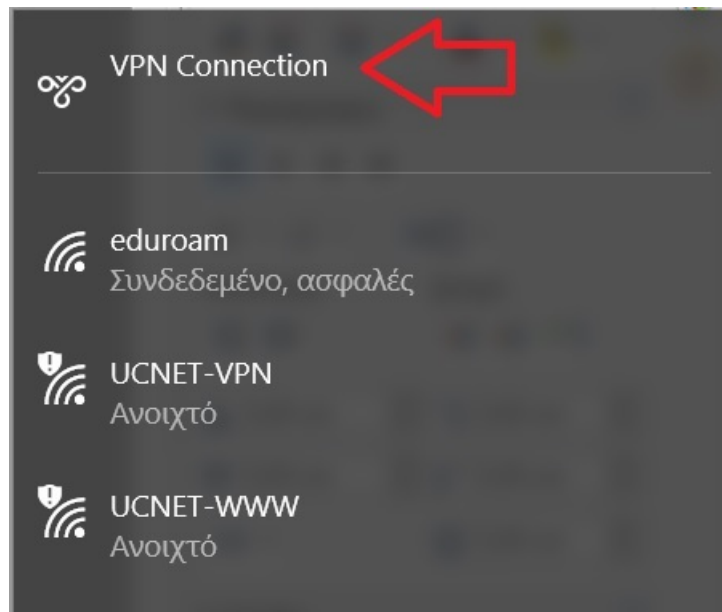


Βήμα 8ο

Επιλέγετε την καρτέλα **Ασφάλεια**, αρχικά αλλάζετε τον τύπο VPN σε **Πρωτόκολλο διοχέτευσης από σημείο σε σημείο (PPTP)** και στην συνέχεια επιλέγετε **Να επιτρέπονται αυτά τα πρωτόκολλα** και πατάτε **OK**.



Η διαδικασία υλοποίησης της σύνδεσης VPN έχει ολοκληρωθεί. Για να συνδεθείτε, κάντε κλικ πάνω στο εικονίδιο δικτύου και στην συνέχεια κλικ πάνω στην VPN σύνδεση.



Τέλος πατάτε σύνδεση και εισάγετε τα στοιχεία που σας έχουν δοθεί από το Πανεπιστήμιο.

